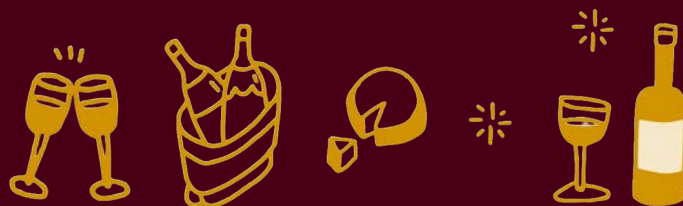



Pompe tte

RESTAURANT FESTIF ÉPHÉMÈRE



Pompette

Imaginée et créée par les équipes The Social Club, Pompette est une table festive éphémère où manger, boire, rire et faire la fête donnent le La. Au Margaret - Hôtel Chouleur durant la Feria, les rires résonnent et les verres s'entrechoquent, dans une ambiance joyeuse et conviviale, avec un soupçon d'insouciance.

Dans l'assiette, les goûts ne sont pas en reste et le voyage est mémorable. Des recettes gourmandes et séduisantes imaginées par les équipes de ROUGE  et Gigi, s'acoquinent avec les canons détonants sélectionnés avec amour par une joyeuse tribu de passionnés.

Pour l'ambiance, l'aventure est rythmée par quelques surprises musicales. On fredonne, on chante à tue-tête, on danse. Midi et soir, toutes les occasions sont bonnes pour se retrouver à deux ou à dix autour d'une table et partager l'expérience Pompette.

Réservez votre table ou prestation et construisez à nos côtés une opération de relations publique de qualité tout en profitant de l'esprit festif de la Feria.

Nous sommes heureux de vous accompagner dans l'organisation de votre évènement et de vous recevoir dans cet écrin unique et hors du temps où fête, gastronomie et taumachie sont les maîtres-mots, dans le pur respect des traditions nîmoises.

olé !

Pompe-tte

LES ARTISTES

Pour donner le La, Pompe-tte a sélectionné pour vous aux quatre coins de la France les talentueux musiciens qui rythmeront votre expérience :

Au déjeuner

Ambiance flamenco

Au dîner

Yohan Peralta & guests - Dandys Live Band

DJ set

L'ambiance





Pompe-tte

LE PACK POMPETTE

Amuse-bouche

Entrée

Plat

Dessert

Softs

Vin blanc ou rosé - 1 bouteille pour 4

80€ TTC par personne

Option fromage **+12€ TTC**

Au menu





Pompe tte

LES ALCOOLS

Champagne

Comprend une bouteille de champagne pour deux personnes

48€ TTC par personne

Vin

Demandez notre carte de canons sélectionnés avec amour et passion par notre équipe.

Spiritueux

Une bouteille au choix parmi notre sélection de spiritueux

100€ TTC



Les canons



LES CHEFS

Les chefs des restaurants ROUGE  et Gigi, Luka-Tao Debenath chef et Auriane Fougeray cheffe pâtissière imaginent chez Pompette une carte gourmande, vibrante et résolument vivante, pour pleinement savourer la Feria de Pentecôte.

Pompe-tte

ROUGE

En toute intimité, donnez rendez-vous à vos collaborateurs, partenaires ou proches au cœur de l'emblématique salle à manger du restaurant ROUGE.

Peut accueillir jusqu'à 100 personnes au format cocktail et 40 personnes au format assis.

Privatisation





Pompe-tte

GIGI

Profitez du cadre intimiste et convivial de notre bistrot Gigi pour vivre la Feria de Pentecôte au cœur du Margaret - Hôtel Chouleur.

Peut accueillir jusqu'à 40 personnes au format cocktail, 20 personnes assises côté salle à manger et 20 personnes assises côté table d'hôtes.

Privatisation





Pompe-tte

PRIVATISATION

Privatisation totale au déjeuner ou au dîner

Ce pack comprend, pour jusqu'à 250 personnes :

- Food & beverages
- Option champagne
- Hôtesses et sécurité
- Live band gipsy
- DJ set

25000€ HT

Privatisation



LES PACKS

Pack Premium

Ce pack comprend :

- 10 pièces salées
- 5 pièces sucrées
- Une bouteille de vin blanc pour deux

96€ TTC par personne

Pack Privilège

Ce pack comprend :

- 10 pièces salées
- 5 pièces sucrées
- Une bouteille de champagne pour deux

114€ TTC par personne



Cocktail



Pompette

CONDITIONS

GÉNÉRALES DE VENTE

Afin de confirmer définitivement votre réservation, nous vous demandons de bien vouloir régler un acompte de 50% du montant total de celle-ci à signature du devis. Le solde sera quant à lui versé au plus tard 7 jours avant la date de l'évènement. En cas d'annulation à moins de 30 jours, nous nous réservons le droit de conserver la totalité de l'acompte versé.

CONTACT

Mathys Gueyne

mathys.gueyne@the-social-club.com

Tél. : +336 59 97 80 08

POMPETTE

Margaret - Hôtel Chouleur

6, rue Fresque 30000 NÎMES

Tél. : +334 48 27 08 00

www.margaret-hotelchouleur.com



olé !

Pompette

RESTAURANT FESTIF ÉPHÉMÈRE